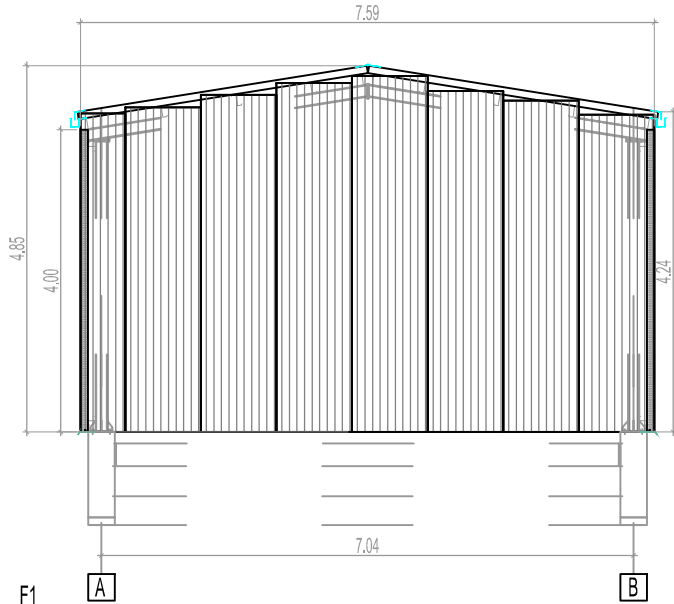


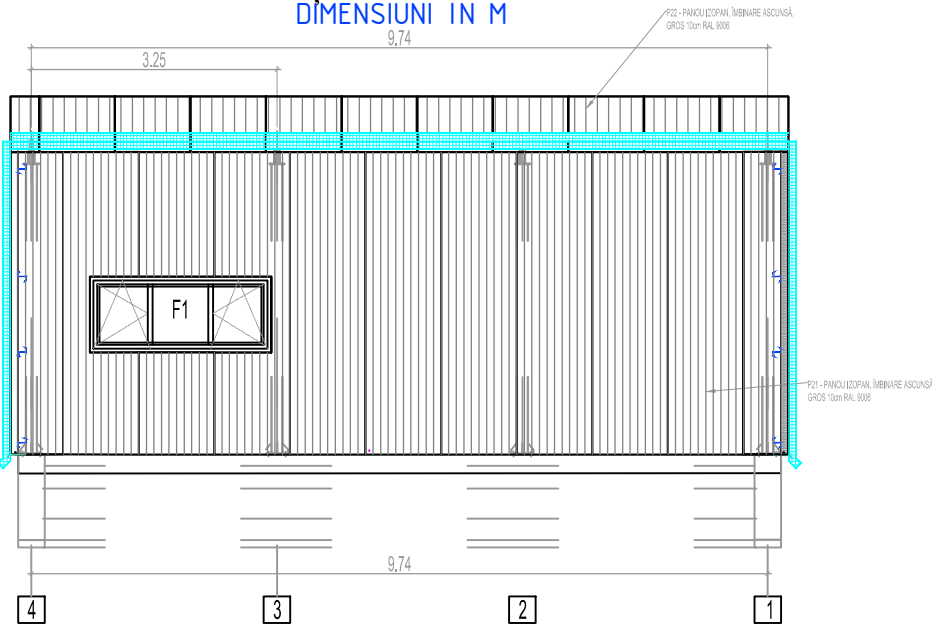
FAȚADA PRINCIPALĂ
DIMENSIUNI ÎN M



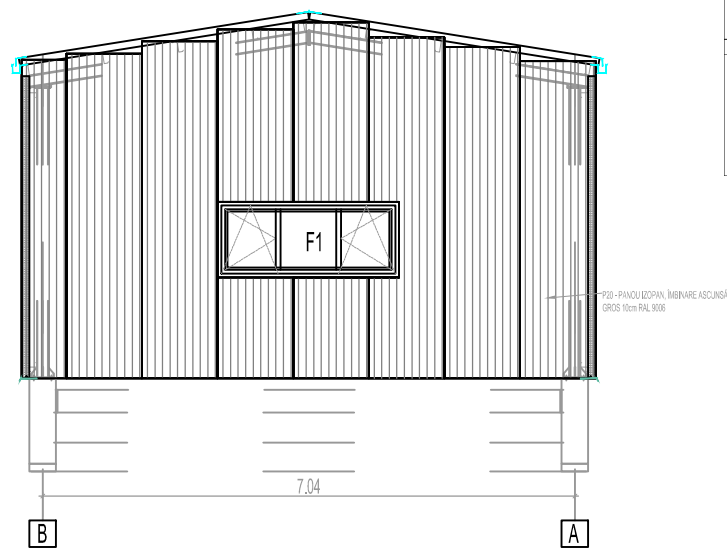
FAȚADA LATERALĂ DREAPTA
DIMENSIUNI ÎN M



FAȚADA SECUNDARĂ
DIMENSIUNI ÎN M



FAȚADA LATERALĂ STÂNGA
DIMENSIUNI ÎN M



EXTRAS MATERIALE - REABILITARE ANTICOROZIVĂ ȘI ENERGETICĂ									
Tip element	Poziția	Denumire	STAS	Material	Dimensiuni(mm)	Nr buc.	Masa		
							Pe buc.	Total	
Profilul stâlpi și contravânturii structurii realizate anticoroziv	P1	Stâlpi S1 - țevă pătrată	SE EN 10025-2:2004	S235J2	150x150x5-3850	8	87.65	701.20	
	P2	Talpa stâlpi - tablă neagră	SE EN 10029-94	S235J2	290x290x10	8	6.60	52.82	
	P3	Capac stâlpi - tablă neagră	SE EN 10029-94	S235J2	200x200x5	8	1.57	12.56	
	P4	Guseu - tablă neagră	SE EN 10029-94	S235J2	variabila	32	4.89	156.48	
	P5	Stâlpi fronton - țevă pătrată	SE EN 10025-2:2004	S235J2	150x75x4-4250	4	37.92	151.68	
	P6	Contravântuire fronton - țevă pătrată	SE EN 10025-2:2004	S235J2	150x75x4-3160	4	28.19	112.76	
	P7	Contravântuire fronton - țevă pătrată	SE EN 10025-2:2004	S235J2	150x75x4-4150	4	37.03	148.11	
	P8	Contravântuire fronton - țevă pătrată	SE EN 10025-2:2004	S235J2	150x75x4-2500	1	22.31	22.31	
	P9	Structura tâmplărie - țevă pătrată	SE EN 10025-2:2004	S235J2	150x75x4-2350	4	20.97	83.87	
	P10	Structura tâmplărie - țevă pătrată	SE EN 10025-2:2004	S235J2	150x75x4-3110	1	27.75	27.75	
	P11	Structura tâmplărie - țevă pătrată	SE EN 10025-2:2004	S235J2	150x75x4-2150	1	19.20	19.20	
	P12	Talpa contravânturii - tablă neagră	SE EN 10029-94	S235J2	280x94x5	10	1.10	11.00	
Profilul acoperiș realizate anticoroziv	P13	Ferme	EN 10025/2-2004	S235J3	3.75	8	69.38	555.00	
	P14	Guseu - tablă neagră	SE EN 10029-94	S235J2	280x170x5	8	1.91	15.28	
	P15	Guseu - tablă neagră	SE EN 10029-94	S235J2	210x170x5	8	1.43	11.44	
Profilul și cante închiderii	P16	Profil zincat format la rece - Z	SE EN 10162	S235J	100/50/45/20-10100	8	53.43	427.43	
	P17	Profil zincat format la rece - Z	SE EN 10162	S235J	100/50/45/20-7410	8	39.20	313.59	
	P18	Pane din profil zincat format la rece - Z	SE EN 10162	S235J	150/65/60/20-10350	10	74.42	744.17	
	P19	Tiranți oțel Ø25 mm, filetat la capăt 150mm	SE EN 10029-94	S235J2	300x25	8	96.00	768.00	
Panoouri izopan	P20	Panou izopan închideri frontoane, oțel 0,5mm	SE EN 12667:2002	vată minerală	100x10x4800	16	84.14	1,346.30	
	P21	Panou izopan închideri fațade, oțel 0,5mm	SE EN 12667:2002	vată minerală	100x10x4000	22	70.12	1,542.64	
	P22	Panou izopan învelitoare, oțel 0,5mm	SE EN 12667:2002	vată minerală	100x10x3900	22	72.15	1,587.30	
Rășină	P23	Jgheab format la rece, zincat prevopsit	SR EN 10169:2002	oțel acoperit organic	100x100x100x10300	2	18.45	36.89	
	P24	Sort format la rece, zincat prevopsit	SR EN 10169:2002	oțel acoperit organic	100x140x10300	2	9.84	19.68	
	P25	Coamă formată la rece, zincată prevopsită	SR EN 10169:2002	oțel acoperit organic	170x170x10300	1	13.94	13.94	
	P26	Burlan format la rece, zincat prevopsit	SR EN 10169:2002	oțel acoperit organic	100x100x4300	4	7.02	28.07	
	P27	Sort soclu format la rece, zincat prevopsit	SR EN 10169:2002	250x35160	1	34.98	34.98		
	P28	Bordaj tâmplărie format la rece, zincat prevopsit	SR EN 10169:2002	oțel acoperit organic	90x120x5x130x34000	1	54.13	54.13	
Sumburi fixare	P30	Tija filetata M24, neagră, fixare stâlpi	DIN 975-10.9	gr. 10.9	M 24x 250	40	38.00	1,520.00	
	P31	Piuliță M24 neagră, fixare stâlpi	DIN 934-10	gr. 10.9	M24x3	80	7.60	608.00	
	P32	Șaiba plată M24, fixare stâlpi	DIN 125 A		M24x44x4	40	2.20	88.00	
	P33	Șaiba grover M24, fixare stâlpi	DIN 125 A		M 24	40	0.60	24.00	
	P34	Șurub M24, negru, fixare ferme	DIN 933-10.9	gr. 10.9	M 24x 80	24	6.64	207.36	
	P35	Piuliță M24 neagră fixare ferme	DIN 934-10	gr. 10.9	M24x3	48	4.56	218.88	
	P36	Șaiba plată M24, fixare ferme	DIN 125 A		M24x44x4	24	1.32	31.68	
	P37	Șaiba grover M24, fixare ferme	DIN 125 A		M 24	24	0.36	8.64	

VERIFICATOR	NUME	SEMNATURA	CERINTA	
CONPET S.A. PLOIESTI J29/6/22.01.1991. CIF - RO1350020				
SPECIFICATIE	NUME	SEMNATURA	SCARA	TITLU PROIECT: " REABILITARE BARACA SALA POMPE - reabilitare energetică a anvelopei și acoperișului, reabilitare anticorozivă a structurii, înlocuire tâmplărie și reabilitare alei exterioare " Locația -Depozitul de Țiței Independența, aparținând Conpet S.A.
SEF PROIECT	Ing. E. GORCEA		1:100	
PROIECTAT	Ing. E. GORCEA		DATA	
DESENAT	Ing. E. GORCEA		2024	
TITLU PLANSA : FAȚADE				PROIECT NR. 1/2024
				FAZA DT
				PLANSA NR DT 2